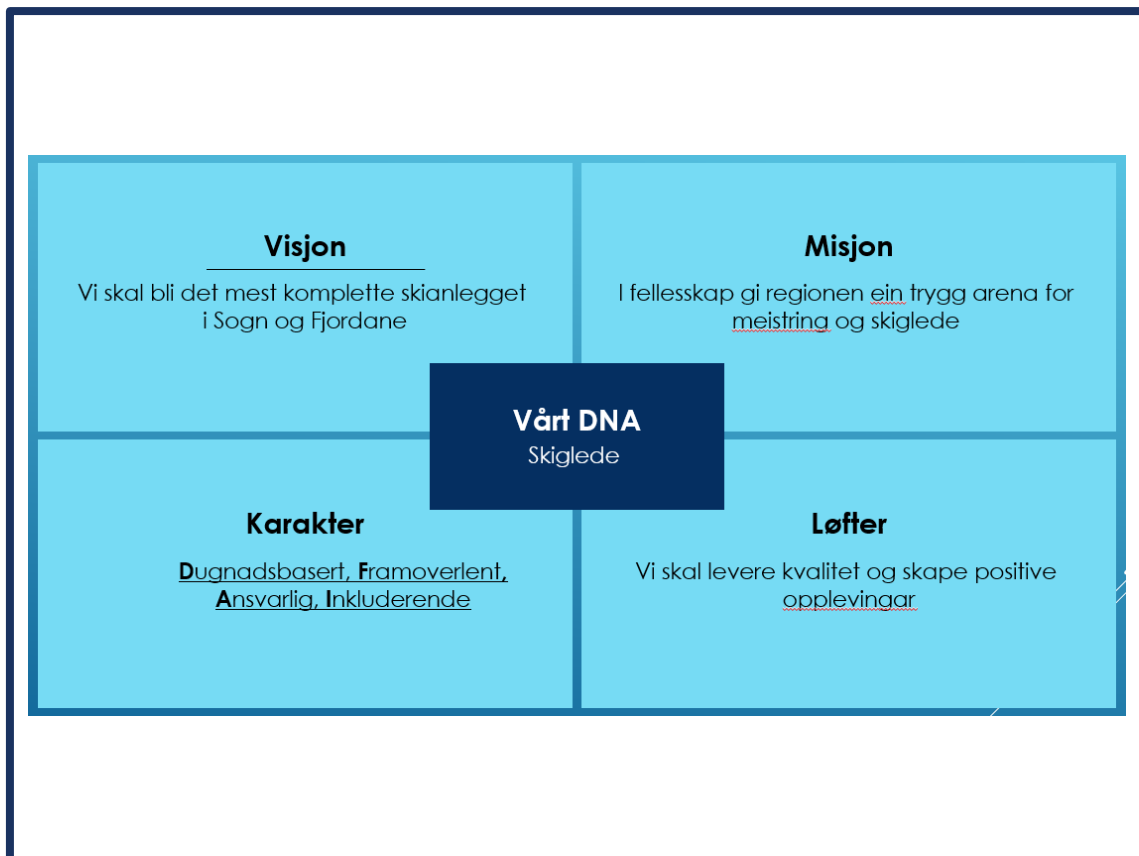




JØLSTER SKISENTER AS

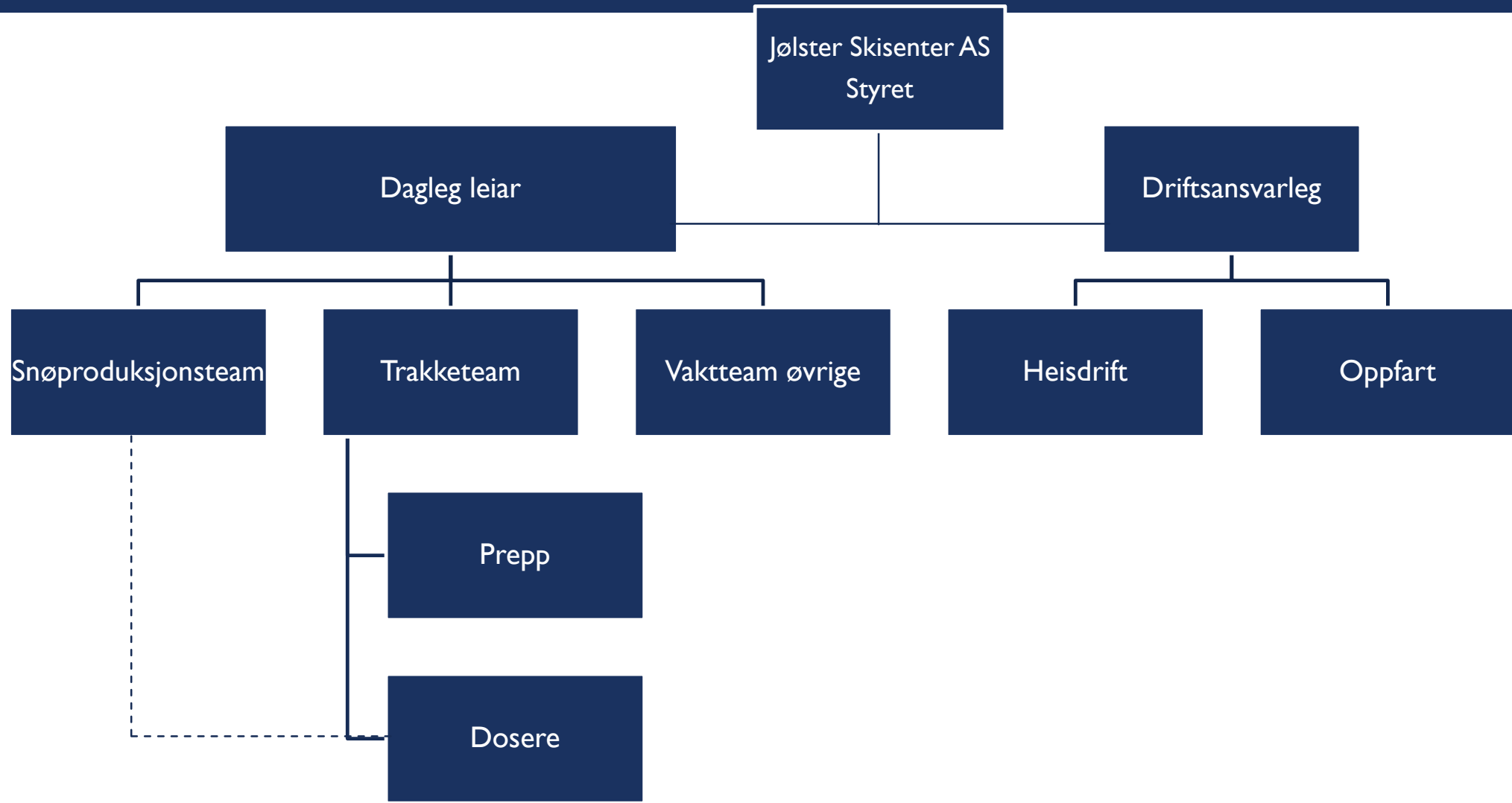
ERFARING FRÅ DUGNADSBASERT SNØPRODUKSJON

KVEN ER JØLSTER SKISENTER



- I fast tilsett, (dagleg leiar).
- Dugnadsbasert.
- Snitt 3 mill. i omsetning pr år.
- Snøproduksjonsanlegg i alle traser.
- Alle trasear er lyssatt.
- 3 heisar og 4 nedfartar, (ca 550 høgdemeter).
- Største eigar er Sunnfjord Kommune.

OPPGÅVE FORDELING





VÅRT SNØPRODUKSJONSANLEGG

- 2 000 M³ DAMANLEGG
- 55 PRODUKSJONSPUNKT
- 25 TÅRN
- 3 TÅRN PÅ SLEDE
- 2 VIFTEKANONAR
- MAKS 150 M³/H VATN
- 50 BAR TRYKK PÅ VATN
- 10 BAR LUFTRYKK

- Tårn på slede – krev mykje arbeid for å flytte rundt på tårn.
- For lite tårn generelt i anlegget
- Stor slitasje på utstyr og personell.
- Tar mykje meir tid – ineffektivt.





ERFARING MED DUGNADSBASERT SNØPRODUKSJONSANLEGG

Fordelar:

- Liten kost ift. nytteeffekt. Dvs. ein slepp lønnskostnad.
- Ildskjeler som har stor eigarskap til skisenteret og snøproduksjonen. Stor ståpå-vilje. Lidenskap
- Dugnadsfolka er i anlegget fordi dei vil og har eit ønskje om å bidra.

Utfordringar:

- Klima
- Nedising av anlegget - sikkerheit
- Heilt avhengig av ildskjele
- Vanskeleg å leige inn folk
- Vanskeligare å styre dei, kontra egne tilsette
- All kunnskap er på nokre få personar utan oppseiingstid.
- Størrelse gir stegvis utbygging – stor slitasje på maskiner og personell
- Liten økonomi, avhengig av tippemidlar og anna støtte for å bygge ut anlegget – dvs stegvis utbygging med etterslep på kapasitet.

A group of seven skiers in various colored gear (grey, red, yellow, blue, black) are standing on a snowy mountain slope. They are holding ski poles and looking towards the camera. In the background, there is a valley with a large lake and some buildings, surrounded by forested hills. A blue horizontal bar is at the top of the image.

TAKK FOR MEG